

# ANEXO A

## ONTOLOGIA DE MATERIAIS DE APRENDIZAGEM

A ontologia de materiais de aprendizagem desenvolvida (conforme Figura A.1) é uma extensão de Araújo (2003).

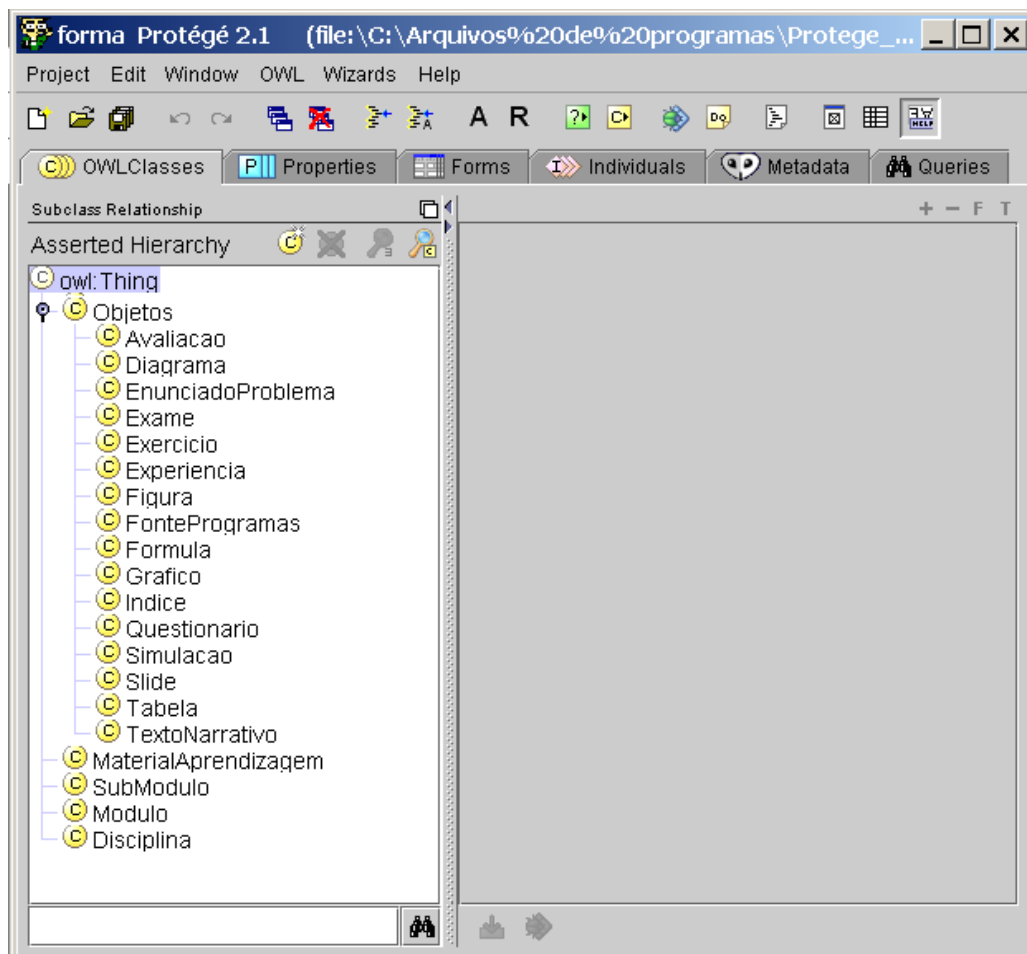


Figura A.1. Ontologia de materiais de aprendizagem no Protegé

Aqui, será mostrado, em OWL, somente o conceito de submódulo e seus relacionamentos discutidos na seção 5.2.

```

<owl:Class rdf:ID="Material_Aprendizagem"/>
<owl:Class rdf:ID="Disciplina"/>
<owl:Class rdf:ID="SubModulo"/>
<owl:Class rdf:ID="Modulo"/>
<owl:Class rdf:ID="Objetos"/>

<owl:TransitiveProperty rdf:ID="mod_temSubModulo">
  <rdfs:domain rdf:resource="#Modulo"/>
  <rdfs:range rdf:resource="#SubModulo"/>
  <rdfs:type
rdf:resource="http://www.w3.org/2002/07/owl#ObjectProperty"/>
</owl:TransitiveProperty>

<owl:TransitiveProperty rdf:ID="submodulo_temSubModulo">
  <rdfs:type
rdf:resource="http://www.w3.org/2002/07/owl#ObjectProperty"/>
  <rdfs:range rdf:resource="#SubModulo"/>
  <rdfs:domain rdf:resource="#SubModulo"/>
</owl:TransitiveProperty>

<owl:ObjectProperty rdf:ID="subModulo_temMatAprendizagem">
  <rdfs:type
rdf:resource="http://www.w3.org/2002/07/owl#TransitiveProperty"/>
  <rdfs:domain rdf:resource="#SubModulo"/>
  <rdfs:range rdf:resource="#Material_Aprendizagem"/>
</owl:ObjectProperty>

```